

Sorge dal sonno à3

Cristoforo Montemayor (fl.1593)

"Tempio armonico della Beatissima Vergine" (1599)

Prima parte

Canto

Sor - gi dal Son - no, Sor - gi dal Son - no, Sor -

Alto

Sor - gi dal Son - no, Sor - gi dal Son - no,

Tenor

Sor - gi dal Son - no, Sor - gi dal Son - no, Sor -

5

- gi a - ni - ma mi - a, Che sor - ge'l tuo bel So - le.

8

Sor - gi a - ni - ma mi - a, Che sor - ge'l tuo bel So - le.

10

- gi a - ni ma mi - a, Che sor - ge'l tuo bel So - le. Dal

15

Dal lu - cid' O - ri - en - te, Dal lu - cid' O - ri - en - te, Dal -

8

Dal lu - cid' O - ri - en - te, Dal lu - ci - do, Dal lu - cid'

lu - cid' O - ri - en - te, Dal lu - cid' O - ri - en - te, Dal lu - cid'

1

2

lu - cid' O - ri - en - te di MA - RI - A. RI - A.

1

2

O - ri - en - te di MA - RI - A. RI - A.

1

2

O - ri - en - te di MA - RI - A. Dal RI - A.

Seconda parte

Il tuo bel Sol ch'og - ni tua not-te ag - gior - no,

Il tuo bel Sol ch'og - ni tua not-te ag - gior - no, E di no -

Il tuo bel Sol ch'og - ni tua not-te ag - gior - no, E di no -

E di no - vel - li gi-gli e di vio - le La ter -

vel - li gi-gli e di vio - le La ter-ra,

vel - li gi-gli e di vio - le La ter-ra,

ra, e'l Ciel' a - dor - na, E ri - scal - da d'a - mo -

La ter - ra e'l Ciel' a - dor - na, E ri - scal - da d'amo -

La ter - ra e'l Ciel' ador - na, E ri - scal - da d'a - mo -

re Og-ni ag-ghia - cia-to co - re. Og - gn ag-ghia - re.

re Og - ni ag - cia-to co - re. Og - gn ag-ghia - re.

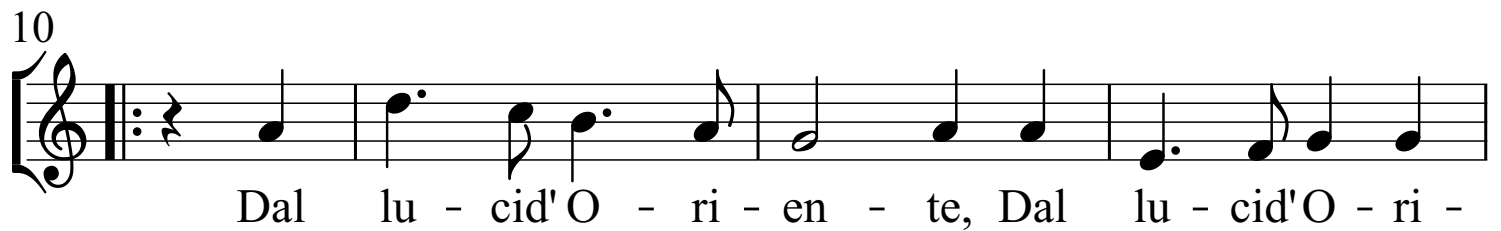
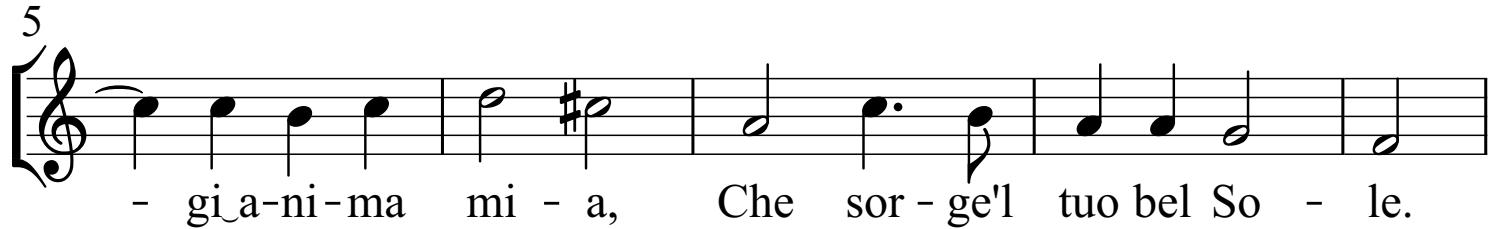
re Og - ni ag - cia-to co - re, Og - gn ag-ghia - re.

Sorge dal sonno à3

Cristoforo Montemayor (fl.1593)

"Tempio armonico della Beatissima Vergine" (1599)

Prima parte



19 Seconda parte



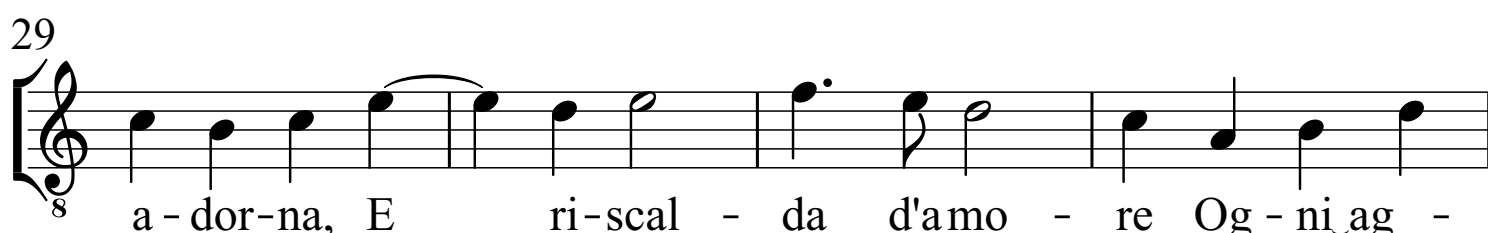
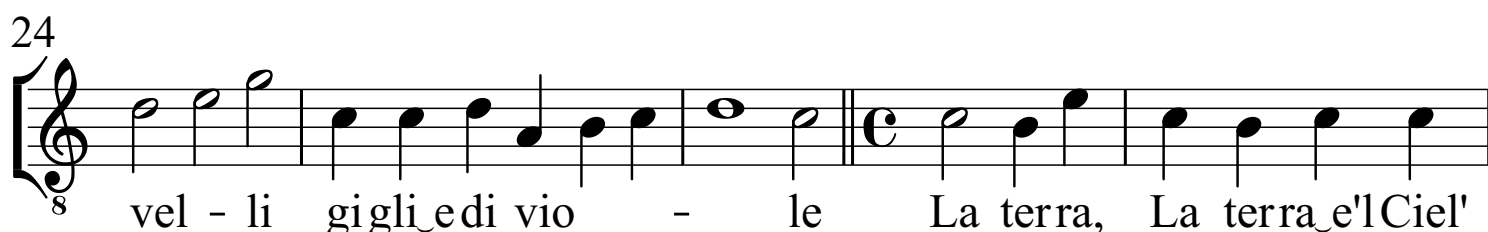
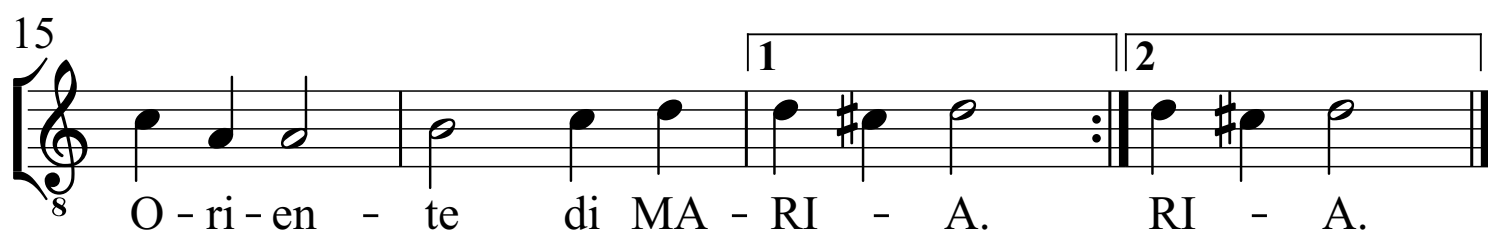
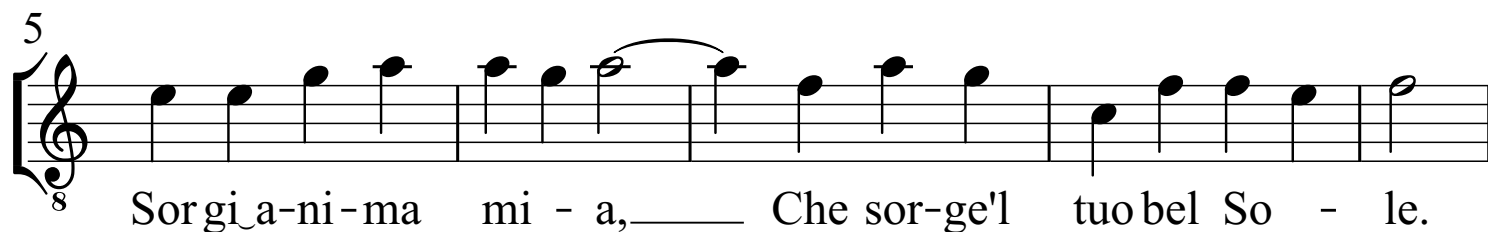
Alto

Sorge dal sonno à3

Cristoforo Montemayor (fl.1593)

Prima parte

"Tempio armonico della Beatissima Vergine" (1599)



Tenor

Sorge dal sonno à3

Cristoforo Montemayor (fl.1593)

"Tempio armonico della Beatissima Vergine" (1599)

Prima parte

